



STENCILS POCHOIRS PLANTILLAS

A B C D E F G
H I J K L M
N O P Q R S T
U V W X Y Z

A B C D E F G H I
J K L M N O P Q R
S T U V W X Y Z
a b c d e f g h i j k l m
n o p q r s t u v w x y z



3
pc/pz

A B C D E F G
H I J K L M
N O P Q R S T
U V W X Y Z

A B C D E F G H I
J K L M N O P Q R
S T U V W X Y Z
a b c d e f g h i j k l m
n o p q r s t u v w x y z



8½ in x 9½ in
21.59 cm x 24.13 cm



Valerie McKeehan

Chalkboard artist Valerie McKeehan has been hand-lettering and illustrating since childhood. Drawn to the simplicity of chalk and the nostalgia that it inspires, she opened her online chalkboard art & stationery boutique, Lily and Val, in 2012.

L'artiste au tableau noir Valerie McKeehan fait du lettrage à la main et de l'illustration depuis son enfance. Séduite par la simplicité de la craie et la nostalgie qu'elle inspire, elle a ouvert une boutique en ligne d'art sur tableau noir et d'articles de papeterie, Lily and Val, en 2012.

La artista de pizarra Valerie McKeehan diseña letras y realiza ilustraciones desde la niñez. Atraída por la simplicidad de la tiza y la nostalgia que ésta inspira, en 2012 abrió su boutique de arte en pizarras y papelería en línea, Lily and Val.

Project Instructions

1. Wipe cups with rubbing alcohol to remove residue.
2. Tape off a band along bottom of cups and apply Coffee Latte with dauber. Apply additional coats allowing dry time between coats. Score along tape line with craft knife before removing tape.
3. Secure the stencil to the cups with stencil tape or adhesive, aligning the letter of your choice in the center of the cup. Load the stencil brush with Licorice paint and off-load onto a paper towel to create a "dry-brush". Apply paint through the stencil in a circular motion. Repeat using Steel Grey with stencil design element of your choice around the letter.
4. Basecoat wooden plaques with White Adirondack. Using the photo as a guide, create words and phrases of your choice using licorice for your text and accenting with design elements in Steel Grey and Coffee Latte. Mixing and matching fonts and sizes creates a hand drawn feel for your project.
5. Once your designs are complete, you can create a distressed effect using the dry brush method and lightly sweeping the brush over your finished project with a stencil brush using the color of your choice.
6. To further embellish your project, you can set your plaques on a shelf or mount them to a wall and stencil more phrases and design elements around your wall display.
7. Clean stencils and tools with soap and water.

Instructions de Projet

1. Essuyer les tasses avec de l'alcool à friction pour éliminer les résidus.
2. Placer une bande de ruban le long du bas des tasses et appliquer avec un barbouilleur la couleur Café au lait. Appliquer des couches supplémentaires en laissant sécher entre les couches. Tracer une ligne de ruban avec un couteau à bricolage le long du ruban avant de le retirer.
3. Fixer le pochoir aux tasses avec le ruban pochoir ou du ruban adhésif, aligner la lettre de votre choix dans le centre de la tasse. Mettre de la peinture Régilisse sur le pinceau à pocher et éponger sur de l'essuie-tout pour obtenir un effet de « frottis ». Appliquer la peinture en un mouvement circulaire sur le pochoir. Répéter avec la peinture Gris acier avec le pochoir de votre choix autour de la lettre.
4. Appliquer la couche de base aux plaques de bois avec de la couleur Blanc Adirondack. En utilisant la photo comme guide, créer des mots et des expressions de votre choix à l'aide de la couleur Régilisse pour votre texte et en accentuant avec des motifs en couleur Gris acier et Café au lait. Combiner les fontes et les grosseurs crée un effet de lettrage à la main à votre projet.
5. Lorsque les motifs sont terminés, vous pouvez créer un effet délavé à l'aide de la méthode du pinceau sec et avec un mouvement de balayage léger au-dessus de votre projet terminé avec un pinceau à pocher en utilisant de la couleur de votre choix.
6. Pour embellir davantage votre projet, vous pouvez placer vos plaques sur une étagère ou les placer sur un mur et peindre au pochoir plus d'expression et de motif autour du mur où vous les avez suspendues.
7. Nettoyer les pochoirs et les outils avec de l'eau et du savon..

Instucciones del Proyecto

1. Limpie las tazas con alcohol para retirar cualquier residuo.
2. Marque con cinta una banda a lo largo de la parte inferior de las tazas y aplique pintura color Café con leche con una esponja de espuma. Aplique capas adicionales y espere a que se seque cada capa. Marque el borde de la cinta con un cuchillo para manualidades antes de quitarla.
3. Fije la plantilla a las tazas con cinta o pegamento para plantillas alineando la letra que escoja con el centro de la taza. Cargue el pincel con pintura color Regaliz y descárguelo sobre una toalla de papel para crear un efecto de "pincelado en seco". Aplique pintura con un movimiento circular a través de la plantilla. Repita aplicando Gris acero con el elemento de diseño de plantilla de su elección alrededor de la letra.
4. Aplique una capa base a las placas de madera con Blanco Adirondack. Usando la fotografía como guía, cree las palabras y frases que desee aplicando pintura color Regaliz para el texto y resaltando con elementos de diseño en color Gris acero y Café con leche. Mezclar y combinar fuentes y tamaños crea un aspecto de trazado a mano para su proyecto.
5. Una vez que sus diseños estén terminados, puede crear un efecto desgastado con el método de pincelado en seco y pasando el pincel ligeramente sobre su proyecto terminado, con el color de su preferencia.
6. Para adornar su proyecto aún más, puede colocar sus placas sobre un estante o montarlas en una pared y pintar con plantilla más frases y elementos de diseño alrededor de su expositor de pared.
7. Limpie las plantillas y las herramientas con agua y jabón.

Project Supplies

- FolkArt® Home Decor Chalk Paint: 34150 White Adirondack
- FolkArt® Multi-Surface Paint: 2906 Coffee Latte 2934 Licorice 2932 Steel Gray
- Wood canvases – 10 inch x 10 inch, 6 inch x 6 inch
- Scalloped wood plaque
- White coffee cups
- Rubbing alcohol
- Craft knife
- Stencil brushes 1/4 inch
- Flat brush 1/2 inch
- Daubers
- Tape
- Stencil tape or adhesive
- Water basin
- Foam plate
- Paper towels

Fournitures de Projet

- Peinture à la craie décorative FolkArt® : 34150 Adirondack Blanc
- Peinture multisurface FolkArt® : 2906 Café au Lait 2934 Régilisse 2932 Gris Acier
- Toiles en bois – 25.4 cm x 25.4 cm, 15.24 cm x 15.24 cm
- Plaque en bois ondulée
- Tasses à café blanches
- Alcool à friction
- Couteau de bricolage
- Pinceaux à pocher 0.64 cm
- Pinceau plat 1.27 cm
- Pochoirs
- Ruban
- Ruban pochoir ou du ruban adhésif
- Bassine d'eau
- Plateau mousse
- Essuie-tout

Proyecto de Suministros

- Pintura de tiza para decoración del hogar FolkArt® : 34150 Blanco Adirondack
- Pintura para múltiples superficies FolkArt® : 2906 Café con Leche 2934 Regaliz 2932 Gris Acero
- Lienzos de madera: 25.4 cm x 25.4 cm, 15.24 cm x 15.24 cm
- Placa de madera festoneada
- Tazas de café blancas
- Alcohol de frotar
- Cuchilla para manualidades
- Pinceles para diseños de 0.64 cm
- Pincel plano de 1.27 cm
- Esponjas de espuma
- Cinta adhesiva
- Cinta o pegamento para plantillas
- Recipiente con agua
- Plato de unícel
- Toallas de papel



For stenciling tips, ideas and inspiration visit PlaidOnline.com/Lily&Val
 Pour obtenir des conseils, idées et inspiration visitez PlaidOnline.com/Lily&Val
 Para obtener consejos, ideas e inspiración visite PlaidOnline.com/Lily&Val





STENCILS
POCHOIRS
PLANTILLAS



3
pc/pz



8½ in x 9½ in
21.59 cm x 24.13 cm



1. Place your stencil where you intend to create your first character. Using a pencil, mark through the registration holes above and below each character to create guide marks. Measure the length of your character plus the space you want between characters and use that to mark your second set of registration dots. Repeating until you have created marks for each of your letters, as you will use these as you layer and space your alphabet stencil sheets.



2. Secure your stencil to your project surface and begin to stencil through one of your alphabet stencil sheets. It does not matter with which sheet you begin. You can cover the registration holes with a small piece of tape to avoid painting through them. Make sure your stenciled design is dry before placing your next letter.



3. Once you have completed your first alphabet layer, line up the second alphabet stencil sheet using the registration holes above and below each character. You can also use the gray printed registration marks on the stencil to properly line up your characters. Stencil through the open areas of your alphabet stencil sheet one character at a time until you have completed the second layer of your word or phrase.

1. Placez votre pochoir là où vous avez l'intention de créer votre premier caractère. À l'aide d'un crayon, marquer les trous de repère au-dessus et au-dessous de chaque caractère pour créer des repères tracés. Mesurer la longueur de votre caractère, plus l'espace que vous souhaitez entre les caractères et utiliser de façon à marquer votre deuxième ensemble de points de repère. Répéter jusqu'à ce que vous ayez créé des marques pour chacune de vos lettres, au fur et à mesure que vous les utiliserez quand vous les superposerez et espacerez vos feuilles de pochoir alphabétique.

2. Fixer le pochoir à la surface de votre projet et commencer à peindre au pochoir à travers une de vos feuilles de pochoir alphabétique. Peu importe la première feuille utilisée. Vous pouvez couvrir les points de repère avec un petit morceau de ruban pour éviter de les peindre. Assurez-vous que ce que vous avez peint au pochoir est sec avant de placer la prochaine lettre.

3. Lorsque vous avez terminé votre première superposition de lettres, aligner la deuxième feuille de pochoirs alphabétique à l'aide des points de repère au-dessus et au-dessous de chaque caractère. Vous pouvez également utiliser les points de repère imprimés en gris sur le pochoir pour aligner correctement vos caractères. Peindre au pochoir sur les zones à découvert de votre feuille de pochoirs alphabétiques un caractère à la fois jusqu'à ce que vous ayez terminé la deuxième couche de votre mot ou de votre expression.

1. Coloque su plantilla donde desee crear su primer carácter. Con un lápiz, marque a través de los orificios de registro por encima y debajo de cada carácter para crear marcas de guía. Mida la longitud de su carácter más el espacio deseado entre caracteres, y use esa medición para marcar su segundo conjunto de puntos de registro. Repita hasta crear marcas para cada una de sus letras, ya que las usará a medida que apile y espacie sus hojas de plantilla de alfabeto.

2. Sujetar la plantilla sobre la superficie de su proyecto y comenzar a pintar el diseño con la plantilla del alfabeto. No importa con qué hoja comience. Puede cubrir los orificios de registro con un pequeño trozo de cinta para evitar pintar a través de ellos. Antes de colocar la próxima letra, asegúrese de que la parte donde realizó el diseño esté seca.

3. Una vez que haya completado su primera capa de letras, alinee la segunda hoja de plantillas de alfabeto usando los huecos de registro ubicados por encima y por debajo de cada carácter. También puede usar las marcas de registro impresas en gris sobre la plantilla para alinear sus caracteres correctamente. Pinte a través de las áreas abiertas de su plantilla de alfabeto, un carácter a la vez, hasta que haya completado la segunda capa de su palabra o frase.

Chalkboard artist Valerie McKeehan has been hand-letting and illustrating since childhood. Drawn to the simplicity of chalk and the nostalgia that it inspires, she opened her online chalkboard art & stationery boutique, Lily and Val, in 2012.

L'artiste au tableau noir Valerie McKeehan fait du lettrage à la main et de l'illustration depuis son enfance. Séduite par la simplicité de la craie et la nostalgie qu'elle inspire, elle a ouvert une boutique en ligne d'art sur tableau noir et d'articles de papeterie, Lily and Val, en 2012.

La artista de pizarra Valerie McKeehan diseña letras y realiza ilustraciones desde la niñez. Atraída por la simplicidad de la tiza y la nostalgia que ésta inspira, en 2012 abrió su boutique de arte en pizarras y papelería en línea, Lily and Val.

LILY & VAL
EST. 2012



Valerie McKeehan



- Preview the finished letter by lining up alphabet stencil sheets on top of each other.
- Avoir un aperçu des lettres finies en alignant feuilles de pochoirs alphabétiques en les superposant.
- Previsualizar la letra terminada apilando hojas de plantilla de alfabeto unas encima de otras.



For stenciling tips, ideas and inspiration visit PlaidOnline.com/Lily&Val
Pour obtenir des conseils, idées et inspiration visitez PlaidOnline.com/Lily&Val
Para obtener consejos, ideas e inspiración visite PlaidOnline.com/Lily&Val



Project Supplies

- Board or canvas with frame (16 inch x 20 inch)
- FolkArt® Home Decor Chalk Paint:
 - 34927 Vintage Victorian
 - 34159 Cascade
 - 34803 Patina
 - 34166 Oatmeal
 - 34169 Rich Black
 - 34932 Maui Sand

- 34150 White Adirondack
- 34153 Imperial
- Stencil brushes 1/2 inch, 1/4 inch
- Flat brush 1/2 inch
- Liner brush #1
- Water basin
- Foam plate
- Paper towels

Fournitures de Projet

- Carton ou toile avec cadre (40.64 cm x 50.8cm)
- Peinture à la craie décorative FolkArt® :
 - 34927 Victorien Millésimé
 - 34159 Cascade
 - 34803 Patine
 - 34166 Avoine
 - 34169 Noir Intense
 - 34932 Sable de Maui

- 34150 Adirondack Blanc
- 34153 Impérial
- Pinceaux à pocher 1.27 cm et 0.64 cm
- Pinceau plat 1.27 cm
- Pinceau ligneur n° 1
- Bassine d'eau
- Plateau mousse
- Essuie-tout

Proyecto de Suministros

- Tabla o lienzo con marco (40.64 cm x 50.8cm)
- Pintura de tiza para decoración del hogar FolkArt®:
 - 34927 Victoriano Antiguo
 - 34159 Cascada
 - 34803 Pátina
 - 34166 Avena
 - 34169 Negro Sólido
 - 34932 Arena de Maui

- 34150 Blanco Adirondack
- 34153 Imperial
- Pinceles para plantilla de 1.27 cm y 0.64 cm
- Pincel plano de 1.27 cm
- Pincel delineador n.º 1
- Recipiente con agua
- Plato de unícel
- Toallas de papel

Project Instructions

1. Basecoat the interior of the board or canvas with Rich Black. Let dry.
2. Paint the frame with Vintage Victorian. Let dry and lightly sand to distress.
3. Pre-plan your layout before laying down paint to make sure you have enough space for your designs. Follow the project photo as a guideline. Alphabet stencil sheets have different openings in each character that line up with each other to create characters without bridges and unique drop shadows and embellishments for hand drawn chalkboard lettering effects. Layer your alphabet stencil sheets to preview the complete alphabet.

Tip: You can also make copies of the stencil to cut out letters for spacing and to create curved designs with your words and phrases.
4. Load stencil brush with White Adirondack and off-load onto a paper towel to create a "dry-brush". With one of your alphabet stencil sheets secured, apply paint in a circular motion through the open areas of the stencil. Let dry. Layer on the coordinating letter in the second alphabet stencil sheet to complete your letter. You can begin with either Alphabet stencil sheet.
5. Secure your stencil with design elements to your project surface and using the dry brush method, apply paint according to the project photo, blending colors as shown.

Tip: To create a darker pink, mix equal parts Vintage Victorian with Imperial.
6. Hand paint extra swirl details with a liner brush as desired. Let dry.
7. Clean stencils and tools with soap and water.

Instructions de Projet

1. Appliquer la couche de base à l'intérieur du carton ou de la toile avec la couleur Noir Intense. Laisser sécher.
2. Peindre le cadre avec la couleur Victorien Millésimé. Laisser sécher et sabler légèrement pour obtenir un vieillissement.
3. Planifiez votre tracé en appliquant de la peinture pour vous assurer d'avoir suffisamment d'espace pour vos motifs. Utiliser la photo de projet comme guide. Les feuilles de pochoirs alphabétiques sont dotées de différentes ouvertures, pour chaque caractère, qui s'alignent l'une à l'autre pour créer des caractères sans transition et des ombres portées et fioritures uniques pour des effets de lettrage sur tableau noir tracés à la main. Superposer les feuilles de pochoirs alphabétiques afin d'avoir un aperçu de tout l'alphabet.

Conseil : Vous pouvez aussi faire des copies du pochoir pour découper les lettres pour l'espacement et pour créer des motifs courbés avec vos mots et vos phrases.
4. Mettre de la peinture Adirondack blanc sur le pinceau à pocher et éponger sur de l'essuie-tout pour obtenir un effet de « frottis ». Avec une de vos feuilles de pochoir alphabétiques en place, appliquer de la peinture dans un mouvement circulaire à travers les zones à découvert du pochoir. Laisser sécher. Superposer sur la lettre correspondante du deuxième pochoir alphabétique pour compléter la lettre. Vous pouvez commencer avec n'importe quelle feuille de pochoir alphabétique.
5. Fixer votre pochoir avec les éléments du motif à la surface du projet et en utilisant la méthode du frottis, appliquer de la peinture en suivant la photo du projet, en mélangeant les couleurs, comme indiqué.

Conseil : Pour créer un rose plus sombre, mélanger des parties égales de couleur Victorien millésimé et Impérial.
6. Peindre à la main des spirales supplémentaires avec un pinceau fin, si désiré. Laisser sécher.
7. Nettoyer les pochoirs et les outils avec de l'eau et du savon.

Instucciones del Proyecto

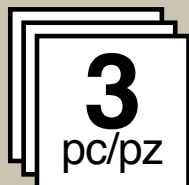
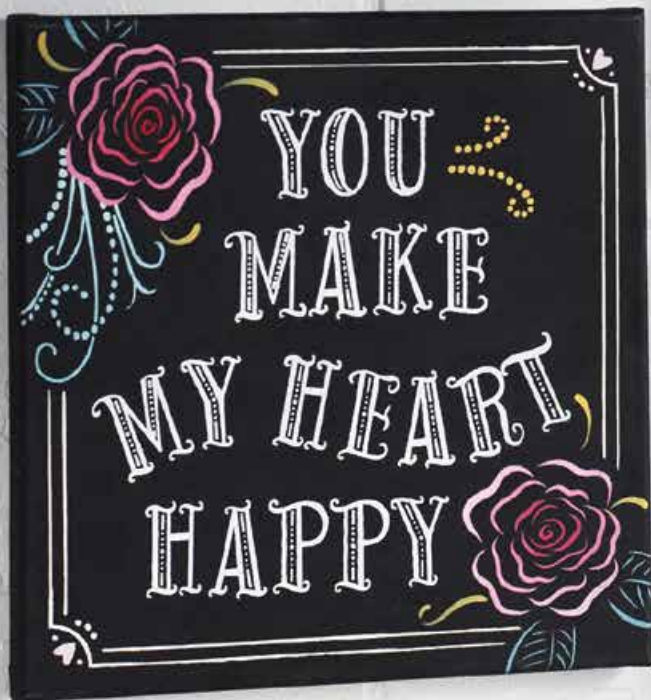
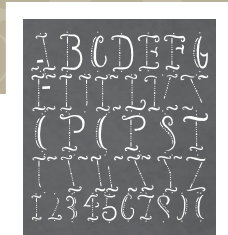
1. Aplique una capa base al interior de la tabla o lienzo con Negro Sólido. Deje secar.
2. Pinte el marco de color Victoriano Antiguo. Deje secar y lije para desgastar.
3. Bocete antes de colocar la pintura para asegurarse de tener suficiente espacio para sus diseños. Use la fotografía del proyecto como guía. Use la fotografía del proyecto como guía. Las hojas de plantillas con el alfabeto tienen distintas aberturas en cada carácter que se alinean unas con otras para crear caracteres sin puentes, sombras paralelas y adornos únicos para lograr el efecto de letras escritas a mano sobre un pizarrón. Apile las hojas de plantillas con el alfabeto para ver el alfabeto completo.

Consejo: También puede hacer copias de la plantilla con el fin de cortar letras para lograr el espaciado deseado y crear diseños curvos con sus palabras y frases.
4. Cargue el pincel para plantillas con Blanco Adirondack y descárguelo sobre una toalla de papel para crear un efecto de "pincelado en seco". Una vez que fije una de las hojas de plantilla del alfabeto, aplique pintura con un movimiento circular en las áreas abiertas de la plantilla. Deje secar. Apoye la letra que sigue en la segunda hoja de plantilla del alfabeto para completar su letra. Puede comenzar con cualquier hoja de plantilla del alfabeto.
5. Fije su plantilla con los elementos de diseño a la superficie de su proyecto y, con el método de pincelado en seco, aplique la pintura como aparece en la fotografía del proyecto, fusionando los colores tal como se muestra.

Consejo: Para crear un color rosa más oscuro, mezcle partes iguales de Victoriano antiguo e Imperial.
6. Pinte a mano otros detalles de remolino con un pincel delineador como desee. Deje secar.
7. Limpie la plantilla y las herramientas con agua y jabón.



STENCILS
POCHOIRS
PLANTILLAS





1. Place your stencil where you intend to create your first character. Using a pencil, mark through the registration holes above and below each character to create guide marks. Measure the length of your character plus the space you want between characters and use that to mark your second set of registration dots. Repeating until you have created marks for each of your letters, as you will use these as you layer and space your alphabet stencil sheets.



2. Secure your stencil to your project surface and begin to stencil through one of your alphabet stencil sheets. It does not matter with which sheet you begin. You can cover the registration holes with a small piece of tape to avoid painting through them. Make sure your stenciled design is dry before placing your next letter.



3. Once you have completed your first alphabet layer, line up the second alphabet stencil sheet using the registration holes above and below each character. You can also use the gray printed registration marks on the stencil to properly line up your characters. Stencil through the open areas of your alphabet stencil sheet one character at a time until you have completed the second layer of your word or phrase.

1. Placez votre pochoir là où vous avez l'intention de créer votre premier caractère. À l'aide d'un crayon, marquer les trous de repère au-dessus et au-dessous de chaque caractère pour créer des repères tracés. Mesurer la longueur de votre caractère, plus l'espace que vous souhaitez entre les caractères et utiliser de façon à marquer votre deuxième ensemble de points de repère. Répéter jusqu'à ce que vous ayez créé des marques pour chacune de vos lettres, au fur et à mesure que vous les utiliserez quand vous les superposerez et espacerez vos feuilles de pochoir alphabétique.

2. Fixer le pochoir à la surface de votre projet et commencer à peindre au pochoir à travers une de vos feuilles de pochoir alphabétique. Peu importe la première feuille utilisée. Vous pouvez couvrir les points de repère avec un petit morceau de ruban pour éviter de les peindre. Assurez-vous que ce que vous avez peint au pochoir est sec avant de placer la prochaine lettre.

3. Lorsque vous avez terminé votre première superposition de lettres, aligner la deuxième feuille de pochoirs alphabétique à l'aide des points de repère au-dessus et au-dessous de chaque caractère. Vous pouvez également utiliser les points de repère imprimés en gris sur le pochoir pour aligner correctement vos caractères. Peindre au pochoir sur les zones à découvert de votre feuille de pochoirs alphabétiques un caractère à la fois jusqu'à ce que vous ayez terminé la deuxième couche de votre mot ou de votre expression.

1. Coloque su plantilla donde desee crear su primer carácter. Con un lápiz, marque a través de los orificios de registro por encima y debajo de cada carácter para crear marcas de guía. Mida la longitud de su carácter más el espacio deseado entre caracteres, y use esa medición para marcar su segundo conjunto de puntos de registro. Repita hasta crear marcas para cada una de sus letras, ya que las usará a medida que apile y espacie sus hojas de plantilla de alfabeto.

2. Sujetar la plantilla sobre la superficie de su proyecto y comenzar a pintar el diseño con la plantilla del alfabeto. No importa con qué hoja comience. Puede cubrir los orificios de registro con un pequeño trozo de cinta para evitar pintar a través de ellos. Antes de colocar la próxima letra, asegúrese de que la parte donde realizó el diseño esté seca.

3. Una vez que haya completado su primera capa de letras, alinee la segunda hoja de plantillas de alfabeto usando los huecos de registro ubicados por encima y por debajo de cada carácter. También puede usar las marcas de registro impresas en gris sobre la plantilla para alinear sus caracteres correctamente. Pinte a través de las áreas abiertas de su plantilla de alfabeto, un carácter a la vez, hasta que haya completado la segunda capa de su palabra o frase.

Chalkboard artist Valerie McKeehan has been hand-lettering and illustrating since childhood. Drawn to the simplicity of chalk and the nostalgia that it inspires, she opened her online chalkboard art & stationery boutique, Lily and Val, in 2012.

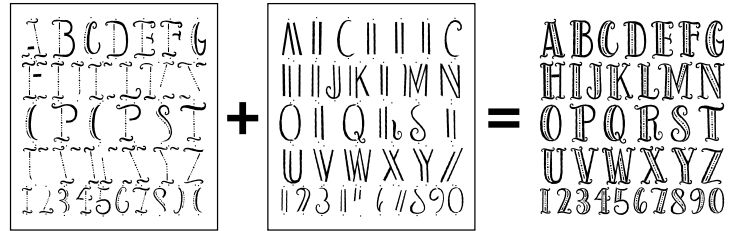
L'artiste au tableau noir Valerie McKeehan fait du lettrage à la main et de l'illustration depuis son enfance. Séduite par la simplicité de la craie et la nostalgie qu'elle inspire, elle a ouvert une boutique en ligne d'art sur tableau noir et d'articles de papeterie, Lily and Val, en 2012.

La artista de pizarra Valerie McKeehan diseña letras y realiza ilustraciones desde la niñez. Atraída por la simplicidad de la tiza y la nostalgia que ésta inspira, en 2012 abrió su boutique de arte en pizarras y papelería en línea, Lily and Val.

LILY & VAL
EST. 2012



Valerie McKeehan



- Preview the finished letter by lining up alphabet stencil sheets on top of each other.
- Avoir un aperçu des lettres finies en alignant feuilles de pochoirs alphabétiques en les superposant.
- Previsualizar la letra terminada apilando hojas de plantilla de alfabeto unas encima de otras.



For stenciling tips, ideas and inspiration visit PlaidOnline.com/Lily&Val
 Pour obtenir des conseils, idées et inspiration visitez PlaidOnline.com/Lily&Val
 Para obtener consejos, ideas e inspiración visite PlaidOnline.com/Lily&Val



Project Supplies

- Stretched canvases
- FolkArt® Home Decor Chalk Paint:
34150 White Adirondack
34159 Cascade
34803 Patina
34927 Vintage Victorian
34155 Vintage Mustard
34153 Imperial

- 34169 Rich Black
- Stencil brushes 1/2 inch, 1/4 inch
- Flat brush 1/2 inch
- Water basin
- Foam plate
- Paper towels

Fournitures de Projet

- Toiles tendues
- Peinture à la craie décorative FolkArt® :
34150 Adirondack Blanc
34159 Cascade
34803 Patine
34927 Victorien Millésimé
34155 Moutarde Classique
34153 Impérial

- 34169 Noir Intense
- Pinceaux à pocher 1.27 cm et 0.64 cm
- Pinceau plat 1.27 cm
- Bassine d'eau
- Plateau mousse
- Essuie-tout

Projecto de Suministros

- Lienzos estirados
- Pintura de tiza para decoración del hogar FolkArt®:
34150 Blanco Adirondack
34159 Cascada
34803 Pátina
34927 Victoriano Antiguo
34155 Mostaza Antigua
34153 Imperial

- 34169 Negro Intenso
- Pinceles para plantilla de 1.27 cm y 0.64 cm
- Pincel plano de 1.27 cm
- Recipiente con agua
- Plato de unicel
- Toallas de papel

Project Instructions

1. Basecoat all canvases with Rich Black.
2. Pre-plan your layout on each canvas before laying down paint to make sure you have enough space for your designs. Follow the project photo as a guideline. Alphabet stencil sheets have different openings in each character that line up with each other to create characters without bridges and unique drop shadows and embellishments for hand drawn chalkboard lettering effects. Layer your alphabet stencil sheets to preview the complete alphabet.
Tip: You can also make copies of the stencil to cut out letters for spacing and to create curved designs with your words and phrases.
3. Load stencil brush with White Adirondack and off-load onto a paper towel to create a "dry-brush". With one of your alphabet stencil sheets secured, apply paint in a circular motion through the open areas of the stencil. Let dry. Layer on the coordinating letter in the second alphabet stencil sheet to complete your letter. You can begin with either Alphabet stencil sheet.
4. Secure your stencil with design elements to your project surface and using the dry brush method, apply paint according to the project photo, blending colors on flowers and leaf elements as shown.
5. Clean stencils and tools with soap and water.

Instructions de Projet

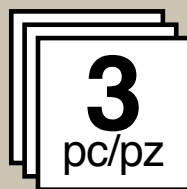
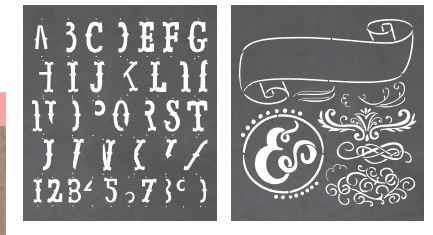
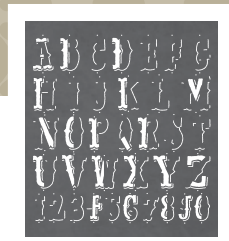
1. Appliquer une couche de base Noir intense sur toutes les toiles.
2. Planifier le tracé sur chaque toile avant d'appliquer de la peinture pour s'assurer d'avoir suffisamment d'espace pour les motifs. Utiliser la photo de projet comme guide. Les feuilles de pochoirs alphabétiques sont dotées de différentes ouvertures, pour chaque caractère, qui s'alignent l'une à l'autre pour créer des caractères sans transition et des ombres portées et fioritures uniques pour des effets de lettrage sur tableau noir tracés à la main. Superposer les feuilles de pochoirs alphabétiques afin d'avoir un aperçu de tout l'alphabet.
Conseil : Vous pouvez aussi faire des copies du pochoir pour découper les lettres pour l'espacement et pour créer des motifs courbés avec vos mots et vos phrases.
3. Mettre de la peinture Adirondack blanc sur le pinceau à pocher et éponger sur de l'essuie-tout pour obtenir un effet de « frottis ». Avec une des feuilles de pochoirs alphabétiques en place, appliquer de la peinture dans un mouvement circulaire à travers les zones à découvert du pochoir. Laisser sécher. Superposer sur la lettre correspondante du deuxième pochoir alphabétique pour compléter la lettre. Vous pouvez commencer avec n'importe quelle feuille de pochoir alphabétique.
4. Fixer votre pochoir avec les éléments du motif à la surface du projet et en utilisant la méthode du frottis, appliquer de la peinture en suivant la photo du projet, en mélangeant les couleurs sur les fleurs et le feuillu, comme indiqué.
5. Nettoyer les pochoirs et les outils avec de l'eau et du savon.

Instrucciones del Proyecto

1. Coloque capas base en todos los lienzos con Negro intenso.
2. Bocete sobre cada lienzo antes de colocar la pintura para asegurarse de tener suficiente espacio para sus diseños. Use la fotografía del proyecto como guía. Las hojas de plantillas con el alfabeto tienen distintas aberturas en cada carácter que se alinean unas con otras para crear caracteres sin puentes, sombras paralelas y adornos únicos para lograr el efecto de letras escritas a mano sobre un pizarrón. Apile las hojas de plantillas con el alfabeto para ver el alfabeto completo.
Consejo: También puede hacer copias de la plantilla con el fin de cortar letras para lograr el espaciado deseado y crear diseños curvos con sus palabras y frases.
3. Cargue el pincel para plantillas con Blanco Adirondack y descárguelo sobre una toalla de papel para crear un efecto de "pincelado en seco". Una vez que fije una de las hojas de plantilla del alfabeto, aplique pintura con un movimiento circular en las áreas abiertas de la plantilla. Deje secar. Apoye la letra que sigue en la segunda hoja de plantilla del alfabeto para completar su letra. Puede comenzar con cualquier hoja de plantilla del alfabeto.
4. Fije su plantilla con los elementos de diseño a la superficie de su proyecto y, con el método de pincelado en seco, aplique la pintura según se muestra en la fotografía del proyecto, fusionando los colores en las flores y hojas, tal como se muestra.
5. Limpie la plantilla y las herramientas con agua y jabón.



STENCILS
POCHOIRS
PLANTILLAS



8½ in x 9½ in
21.59 cm x 24.13 cm



1. Place your stencil where you intend to create your first character. Using a pencil, mark through the registration holes above and below each character to create guide marks. Measure the length of your character plus the space you want between characters and use that to mark your second set of registration dots. Repeating until you have created marks for each of your letters, as you will use these as you layer and space your alphabet stencil sheets.



2. Secure your stencil to your project surface and begin to stencil through one of your alphabet stencil sheets. It does not matter with which sheet you begin. You can cover the registration holes with a small piece of tape to avoid painting through them. Make sure your stenciled design is dry before placing your next letter.



3. Once you have completed your first alphabet layer, line up the second alphabet stencil sheet using the registration holes above and below each character. You can also use the gray printed registration marks on the stencil to properly line up your characters. Stencil through the open areas of your alphabet stencil sheet one character at a time until you have completed the second layer of your word or phrase.

1. Placez votre pochoir là où vous avez l'intention de créer votre premier caractère. À l'aide d'un crayon, marquer les trous de repère au-dessus et au-dessous de chaque caractère pour créer des repères tracés. Mesurer la longueur de votre caractère, plus l'espace que vous souhaitez entre les caractères et utiliser de façon à marquer votre deuxième ensemble de points de repère. Répéter jusqu'à ce que vous ayez créé des marques pour chacune de vos lettres, au fur et à mesure que vous les utiliserez quand vous les superposerez et espacerez vos feuilles de pochoir alphabétique.

2. Fixer le pochoir à la surface de votre projet et commencer à peindre au pochoir à travers une de vos feuilles de pochoir alphabétique. Peu importe la première feuille utilisée. Vous pouvez couvrir les points de repère avec un petit morceau de ruban pour éviter de les peindre. Assurez-vous que ce que vous avez peint au pochoir est sec avant de placer la prochaine lettre.

3. Lorsque vous avez terminé votre première superposition de lettres, aligner la deuxième feuille de pochoirs alphabétique à l'aide des points de repère au-dessus et au-dessous de chaque caractère. Vous pouvez également utiliser les points de repère imprimés en gris sur le pochoir pour aligner correctement vos caractères. Peindre au pochoir sur les zones à découvert de votre feuille de pochoirs alphabétiques un caractère à la fois jusqu'à ce que vous ayez terminé la deuxième couche de votre mot ou de votre expression.

1. Coloque su plantilla donde desee crear su primer carácter. Con un lápiz, marque a través de los orificios de registro por encima y debajo de cada carácter para crear marcas de guía. Mida la longitud de su carácter más el espacio deseado entre caracteres, y use esa medición para marcar su segundo conjunto de puntos de registro. Repita hasta crear marcas para cada una de sus letras, ya que las usará a medida que apile y espacie sus hojas de plantilla de alfabeto.

2. Sujetar la plantilla sobre la superficie de su proyecto y comenzar a pintar el diseño con la plantilla del alfabeto. No importa con qué hoja comience. Puede cubrir los orificios de registro con un pequeño trozo de cinta para evitar pintar a través de ellos. Antes de colocar la próxima letra, asegúrese de que la parte donde realizó el diseño esté seca.

3. Una vez que haya completado su primera capa de letras, alinee la segunda hoja de plantillas de alfabeto usando los huecos de registro ubicados por encima y por debajo de cada carácter. También puede usar las marcas de registro impresas en gris sobre la plantilla para alinear sus caracteres correctamente. Pinte a través de las áreas abiertas de su plantilla de alfabeto, un carácter a la vez, hasta que haya completado la segunda capa de su palabra o frase.

Chalkboard artist Valerie McKeehan has been hand-letting and illustrating since childhood. Drawn to the simplicity of chalk and the nostalgia that it inspires, she opened her online chalkboard art & stationery boutique, Lily and Val, in 2012.

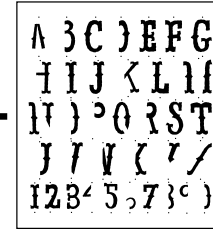
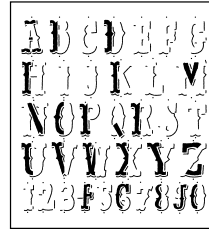
L'artiste au tableau noir Valerie McKeehan fait du lettrage à la main et de l'illustration depuis son enfance. Séduite par la simplicité de la craie et la nostalgie qu'elle inspire, elle a ouvert une boutique en ligne d'art sur tableau noir et d'articles de papeterie, Lily and Val, en 2012.

La artista de pizarra Valerie McKeehan diseña letras y realiza ilustraciones desde la niñez. Atraída por la simplicidad de la tiza y la nostalgia que ésta inspira, en 2012 abrió su boutique de arte en pizarras y papelería en línea, Lily and Val.

LILY & VAL
EST. 2012



Valerie McKeehan



+

=



- Preview the finished letter by lining up alphabet stencil sheets on top of each other.
- Avoir un aperçu des lettres finies en alignant feuilles de pochoirs alphabétiques en les superposant.
- Previsualizar la letra terminada apilando hojas de plantilla de alfabeto unas encima de otras.



For stenciling tips, ideas and inspiration visit PlaidOnline.com/Lily&Val
Pour obtenir des conseils, idées et inspiration visitez PlaidOnline.com/Lily&Val
Para obtener consejos, ideas e inspiración visite PlaidOnline.com/Lily&Val



Project Supplies

- Various sizes stained wood
- FolkArt® Home Decor Chalk Paint: 34150 White Adirondack
- Stencil brushes 1/2 inch, 1/4 inch
- Water basin
- Foam plate
- Paper towels

Fournitures de Projet

- Bois teinté de différentes tailles
- Peinture à la craie décorative FolkArt® : 34150 Adirondack Blanc
- Pinceaux à pocher 1.27 cm et 0.64 cm
- Bassine d'eau
- Plateau mousse
- Essuie-tout

Proyecto de Suministros

- Madera teñida de varios tamaños
- Pintura de tiza para decoración del hogar FolkArt®: 34150 Blanco Adirondack
- Pinceles para plantilla de 1.27 cm y 0.64 cm
- Recipiente con agua
- Plato de unicel
- Toallas de papel

Project Instructions

1. Pre-plan your layout before laying down paint to make sure you have enough space for your designs. Follow the project photo as a guideline. Alphabet stencil sheets have different openings in each character that line up with each other to create characters without bridges and unique drop shadows and embellishments for hand drawn chalkboard lettering effects. Layer your alphabet stencil sheets to preview the complete alphabet.
Tip: You can also make copies of the stencil to cut out letters for spacing and to create curved designs with your words and phrases.
2. Load stencil brush with White Adirondack and off-load onto a paper towel to create a "dry-brush". With one of your alphabet stencil sheets secured, apply paint in a circular motion through the open areas of the stencil. Let dry. Layer on the coordinating letter in the second alphabet stencil sheet to complete your letter. You can begin with either Alphabet stencil sheet.
3. Secure your stencil with design elements to your project surface and using the dry brush method, apply paint according to the project photo.
4. Clean stencils and tools with soap and water.

Instructions de Projet

1. Planifiez votre tracé en appliquant de la peinture pour vous assurer d'avoir suffisamment d'espace pour vos motifs. Utiliser la photo de projet comme guide. Les feuilles de pochoirs alphabétiques sont dotées de différentes ouvertures, pour chaque caractère, qui s'alignent l'une à l'autre pour créer des caractères sans transition et des ombres portées et fioritures uniques pour des effets de lettrage sur tableau noir tracés à la main. Superposer les feuilles de pochoirs alphabétiques afin d'avoir un aperçu de tout l'alphabet.
Conseil : Vous pouvez aussi faire des copies du pochoir pour découper les lettres pour l'espacement et pour créer des motifs courbés avec vos mots et vos phrases.
2. Mettre de la peinture Adirondack Blanc sur le pinceau à pocher et éponger sur de l'essuie-tout pour obtenir un effet de « frottis ». Avec une des feuilles de pochoirs alphabétiques en place, appliquer de la peinture dans un mouvement circulaire à travers les zones à découvert du pochoir. Laisser sécher. Superposer sur la lettre correspondante du deuxième pochoir alphabétique pour compléter la lettre. Vous pouvez commencer avec n'importe quelle feuille de pochoir alphabétique.
3. Fixer votre pochoir avec les éléments du motif à la surface du projet et en utilisant la méthode du pinceau sec, appliquez de la peinture en suivant la photo du projet.
4. Nettoyer les pochoirs et les outils avec de l'eau et du savon.

Instrucciones del Proyecto

1. Bocete antes de colocar la pintura para asegurarse de tener suficiente espacio para sus diseños. Use la fotografía del proyecto como guía. Las hojas de plantillas con el alfabeto tienen distintas aberturas en cada carácter que se alinean unas con otras para crear caracteres sin puentes, sombras paralelas y adornos únicos para lograr el efecto de letras escritas a mano sobre un pizarrón. Apile las hojas de plantillas con el alfabeto para ver el alfabeto completo.
Consejo: También puede hacer copias de la plantilla con el fin de cortar letras para lograr el espaciado deseado y crear diseños curvos con sus palabras y frases.
2. Cargue el pincel para plantillas con Blanco Adirondack y descárguelo sobre una toalla de papel para crear un efecto de "pincelado en seco". Una vez que fije una de las hojas de plantilla del alfabeto, aplique pintura con un movimiento circular en las áreas abiertas de la plantilla. Deje secar. Apoye la letra que sigue en la segunda hoja de plantilla del alfabeto para completar su letra. Puede comenzar con cualquier hoja de plantilla del alfabeto.
3. Fije su plantilla con los elementos de diseño a la superficie de su proyecto y, con el método de pincelado en seco, aplique la pintura según se muestra en la fotografía del proyecto.
4. Limpie la plantilla y las herramientas con agua y jabón.